

社会資本総合整備計画 社会資本整備総合交付金

令和01年12月18日

計画の名称	皆野町と長瀬町の水環境保全												
計画の期間	令和02年度 ~ 令和06年度 (5年間)								重点配分対象の該当	○			
交付対象	皆野・長瀬下水道組合(普通会計分)												
計画の目標	皆野町と長瀬町の生活環境を整備し、清流を維持するとともに、東京湾へ流れる荒川の水質向上に努める。												
全体事業費(百万円)	合計(A+B+C+D)	371	A	371	B	0	C	0	D	0	効果促進事業費の割合C/(A+B+C+D)	0	%

番号	計画の成果目標(定量的指標)			
	定量的指標の定義及び算定式	定量的指標の現況値及び目標値		
		当初現況値 R2末	中間目標値 R4末	最終目標値 R6末
1	下水道処理人口普及率(汚水)を63%(R2)から65%(R6)に増加させる			
	下水道処理人口普及率 整備区域内人口(人)/総人口(人)	63%	64%	65%

備考等	個別施設計画を含む	-	国土強靱化を含む	-	定住自立圏を含む	-	連携中枢都市圏を含む	-	流域水循環計画を含む	-	地域再生計画を含む	-	避難確保計画の策定	避難行動要支援者名簿の提供
-----	-----------	---	----------	---	----------	---	------------	---	------------	---	-----------	---	-----------	---------------

A 基幹事業

基幹事業(大)	番号	事業種別	地域種別	交付対象	直接間接	事業者	種別1	種別2	要素となる事業名 (事業箇所)	事業内容 (延長・面積等)	市区町村名/ 港湾・地区名	事業実施期間(年度)					全体事業費 (百万円)	費用 便益比	個別施設計画 策定状況
												R02	R03	R04	R05	R06			
一体的に実施することにより期待される効果																			
備考																			
下水道事業	A07-001	下水道	一般	皆野・長瀬下水道組合(普通会計分)	直接	皆野・長瀬下水道組合	管渠(污水)	新設	長瀬処理分区(污水管)	L=1,850m,実施設計	長瀬町						207	-	
	A07-002	下水道	一般	皆野・長瀬下水道組合(普通会計分)	直接	皆野・長瀬下水道組合	管渠(污水)	新設	皆野第1処理分区(污水管)	L=1,324m,実施設計	皆野町							157	-
	A07-003	下水道	一般	皆野・長瀬下水道組合(普通会計分)	直接	皆野・長瀬下水道組合	管渠(污水)	新設	皆野第2処理分区(污水管)	L=40m、実施設計	皆野町							7	-
											小計						371		
											合計						371		

交付金の執行状況

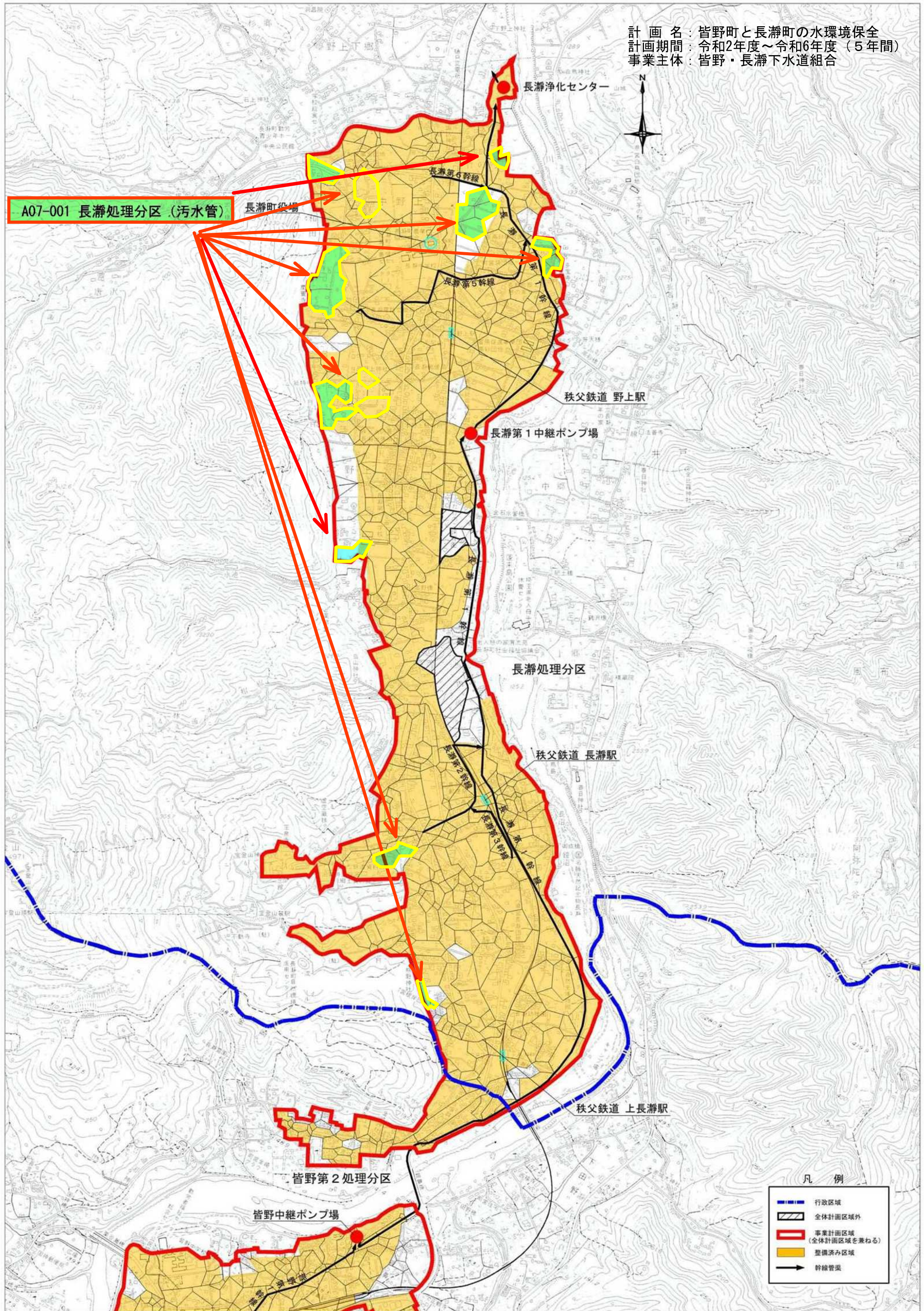
(単位：百万円)

	R2	R3	R4	R5	R6
配分額 (a)	17.22	10.6	45.5	25.4	31.3
計画別流用増△減額 (b)	0	0	0	0	0
交付額 (c=a+b)	17.22	10.6	45.5	25.4	31.3
前年度からの繰越額 (d)	0	7.978	0	5.05	15.2
支払済額 (e)	9.242	18.578	40.45	15.25	
翌年度繰越額 (f)	7.978	0	5.05	15.2	
内未契約繰越額 (g)	0	0	0.38	0	
不用額 (h=(g+h)/(c+d)) %	0	0	0	0	
未契約繰越率+不要率 (i=(g/h)/(c+d))	0	0	0	0	
未契約繰越率+不要率が10% を超えている場合その理由					

計画名：皆野町と長瀬町の水環境保全
 計画期間：令和2年度～令和6年度（5年間）
 事業主体：皆野・長瀬下水道組合



A07-001 長瀬処理分区 (污水管)



凡例

	行政区域
	全体計画区域外
	事業計画区域 (全体計画区域を兼ねる)
	整備済み区域
	幹線管渠

計画名：皆野町と長瀬町の水環境保全
計画期間：令和2年度～令和6年度（5年間）
事業主体：皆野・長瀬下水道組合

A07-002 皆野第1処理分区

A07-003 皆野第2処理分区

長瀬処理分区

秩父鉄道 上長瀬駅

皆野第2処理分区

皆野中継ポンプ場

秩父鉄道 皆野駅

皆野第1処理分区

皆野町役場

凡例

- 行政区域
- 全体計画区域外
- 事業計画区域
(全体計画区域を兼ねる)
- 整備済み区域
- 幹線管渠

秩
父
市